



# ATOM-22+

Kifelé nyíló, egy síkban záródó síkmágnes megoldás műanyag és alumínium ajtókra

## Kép



**YLI SÍKMAGNESEK**  
C.: 1102 Budapest Hölgý utca 50/b  
T.: +36-1-406-9808  
W.: www.yli.hu

**ATOM-22+**  
Kifelé nyíló, egy síkban záródó síkmágnes  
megoldás műanyag és alumínium ajtókra  
ADATLAP

## Leírás

Az alumínium és műanyag ajtók zárása folyamatos nehézséget okozott, mivel az ajtók anyagukból adódóan hajlamosak tekeredésre, csavarodásra, így nem elegendő őket egy ponton rögzíteni. Erre a problémára jelent megoldást az ATOM termékcsalád, ami esztétikus és biztonságos megoldást nyújt kifelé nyíló ajtók esetén. Gyors szerelésének és megbízható védelmének köszönhetően alkalmas társasházak, irodák ajtajának zárására.

Az **ATOM-22+** ideális egy síkban záródó, kifelé nyíló alumínium vagy műanyag ajtók zárására. A termék fehér színterített kivitelben, igény esetén nyomógombbal kapható. Egyedi igényekre gyártás, egyéb színű színterítéssel, valamint több mágnessel lehetséges. Kapható jobbos és balos kivitelben is.

## Tulajdonságok

- Profil anyaga: Alumínium
- Kivitel: Színterített (9016 - tört fehér)
- Szerelés: Felületre szerelhető
- Javasolt használat: Társasházak, irodaházak
- Kiegészítők: MBK-180I, ATOM-22{PB}

## Specifikáció

- Tápfeszültség: +12/24 V DC
- Áramfelvétel: 640 mA (12 V DC )
- Tartóerő: 300 kg
- Profil hossza: 2300 mm
- Garancia: 36 hónap

## Szett tartalma

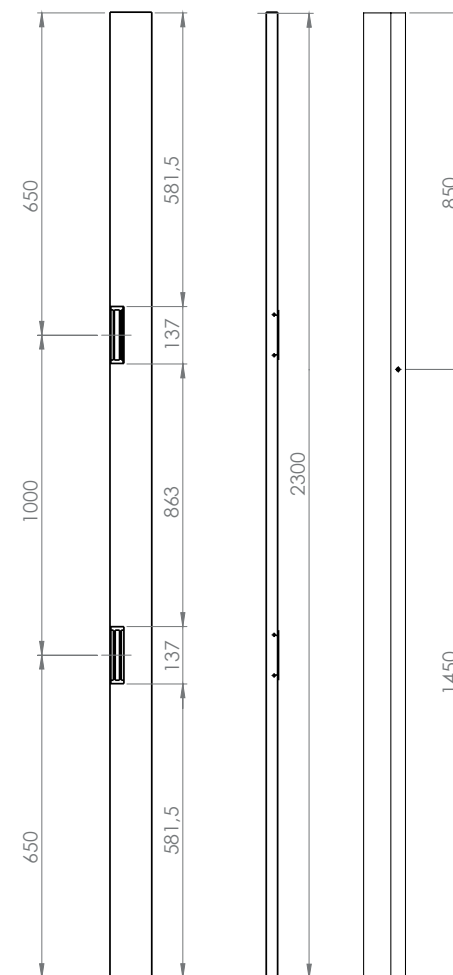
- színterített profil (törtfehér színű)
- 2 db 150 kg tartóerejű síktapadó mágnes
- Nyomógombos kivitel esetében nyomógomb

**FIGYELEM!** MBK-180I logisztikai okokból nem része a terméknek. A szerelőkonzolt minden esetben kérje a vásárlás során!

## Telepítés

Jelölje be az ajtón a profil helyét, amennyiben szükséges vágja azt méretre. Ez után (popszegeccsel/csavarral) rögzítse az ajtókeretre a profilt. Ez után a megfelelő konzol segítségével rögzítse az ellendarabokat a mágnesekkel szembe az ajtóra. Amennyiben a rögzítés megtörtént, kösse be a mágneseket és a nyomógombot.

## Műszaki rajz





## Hibaelhárítás

•Nem húz be a mágnes:

Ellenőrizze, hogy az ellendarab stabilan rá tud-e feküdni a mágnesre, tud-e mozogni. Ha A mágnes egyáltalán nem “fogja” meg az ellendarabot, ellenőrizze a bekötést.

•Berregő hangot ad ki a mágnes:

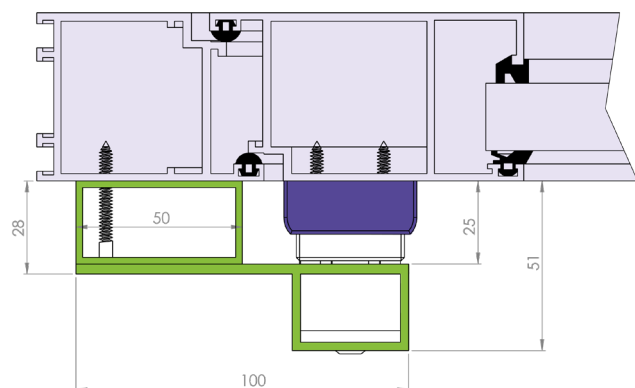
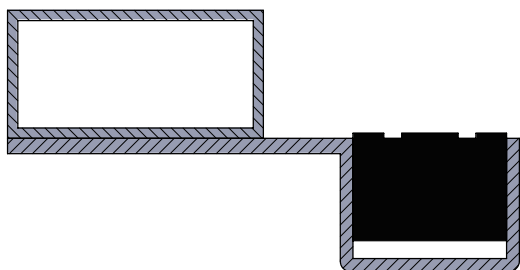
A mágnes váltakozó feszültségről van táplálva. A síkmágneseket TILOS váltakozó feszültségről táplálni, kárt okozhat az elektronikában. Iktasson be egy vezérlőt (pl.:YV-100). Ez társasházi kaputelefonok esetén előfordulhat.

•Nyitás után azonnal visszazár az ajtó:

Mivel időzítést nem tartalmaz, ezért amint feszültséget kap a mágnes, visszazár. Iktasson be egy időzítőt (pl.: T-100, T-100R) vagy vezérlőt (pl.:YV-100).

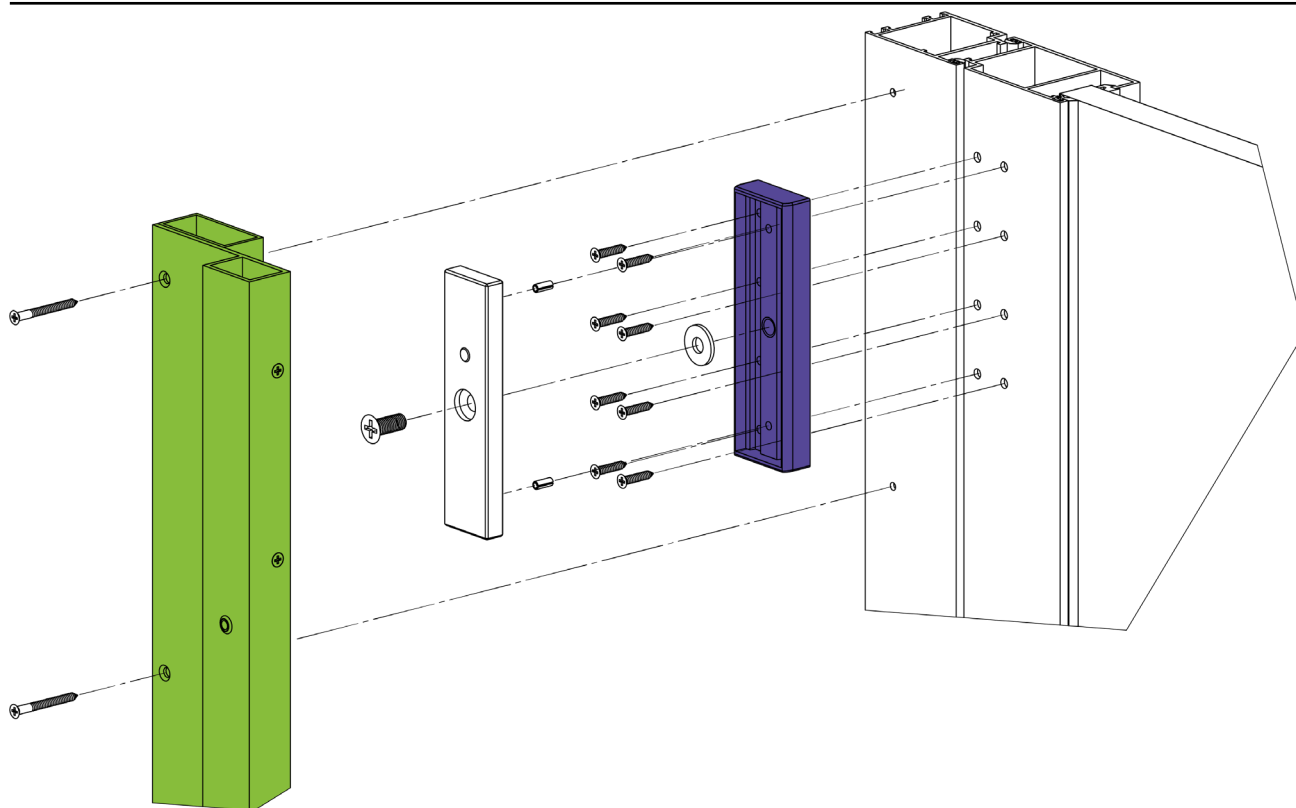
Egyéb hibával forduljon a termék forgalmazójához.

## Metszeti rajzok

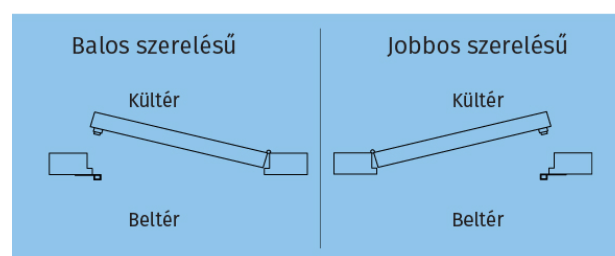


**FIGYELEM!** Szerelésnél lehet, hogy szükséges PL-1801-2MM, PL-1801-3MM vagy PL-1801-5MM kiemelő plexi használata az ellenoldal tartókonzol alá.

## Szerelési rajz

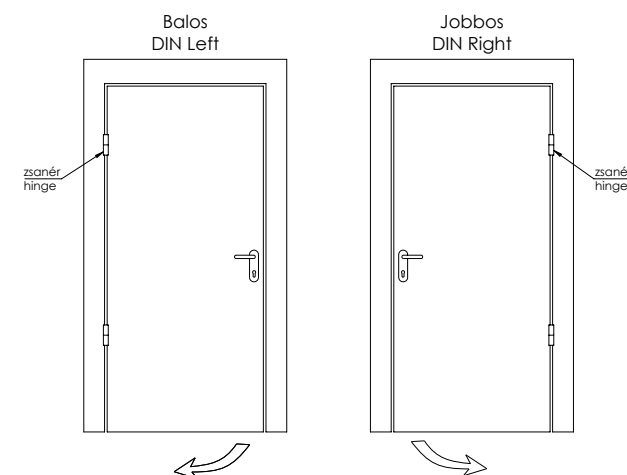


## Jobbos/balos termék kiválasztása



1) Határozza meg az ajtó nyitási irányát. Kifelé nyíló ajtó esetében nyitási oldalról nézve amelyik oldalt vannak a zsanérok, olyan nyitású az ajtó.

2) Az ajtó nyitás irányához válassza ki a megfelelő ATOM-22+ síkmágnes megoldást.



YLI SÍKMÁGNESEK  
C.: 1102 Budapest Hölggy utca 50/b  
T.: +36-1-406-9808  
W.: www.yli.hu

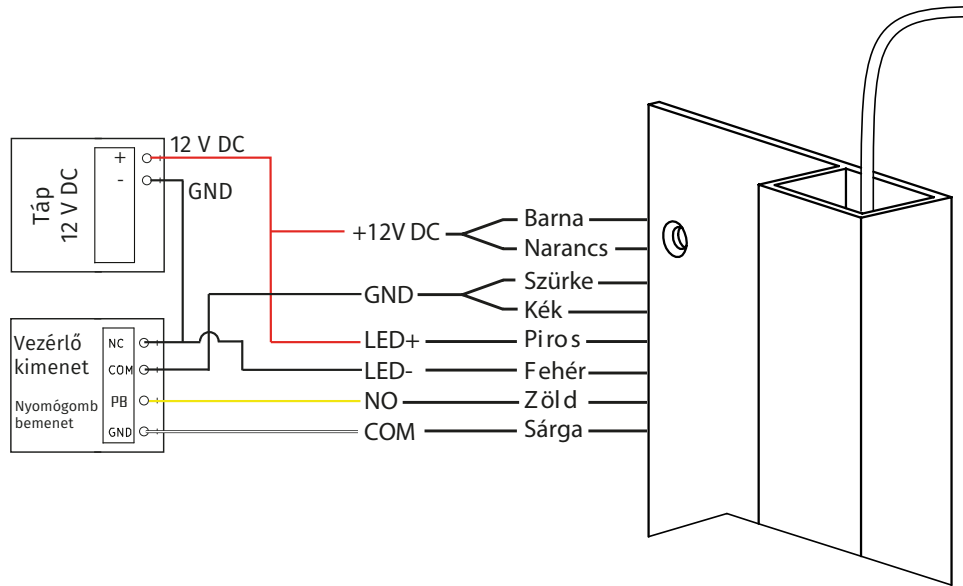
ATOM-22+  
Kifelé nyíló, egy síkban záródó síkmágnes megoldás műanyag és alumínium ajtókra  
ADATLAP



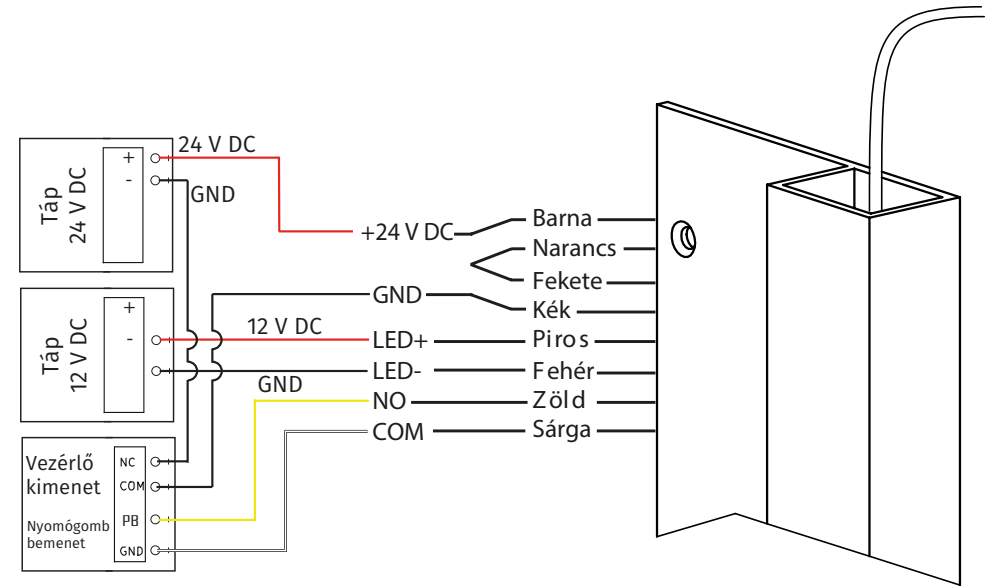
## Bekötési útmutató

A mágnesek és a nyomógombok bekötését a lent található ábrán láthatja 12 és 24 V DC táplálás esetén. A Piros-fehér a nyomógomb LED tápellátása, a zöld-sárga pedig a nyomógomb kimenet kivezetései. Amennyiben nem kért nyomógombot, ezeket a vezetékeket nem látja. **FIGYELEM!** A nyomógomb LED-jét csak 12 V DC tápfeszültségről lehet működtetni.

### 12V DC bekötés:



### 24V DC bekötés:



YL1 SIKMAGNESEK  
C.: 1102 Budapest Hölgý utca 50/b  
T.: +36-1-406-9808  
W.: www.yli.hu

ATOM-22+  
Kifélé nyíló, egy síkban záródó síkmágnes  
megoldás műanyag és alumínium ajtókra  
ADATLAP