



YM-180W-S

Síktapadó mágnes - felületre szerelhető - 180 kg - 12/24V DC

Kép



YLI SÍKMÁGNESEK
C.: 1102 Budapest Hölgý utca 50/b
T.: +36-1-406-9808
W.: www.yli.hu



Leírás

A síkmágnesek ideális megoldást jelentenek minden típusú ajtóra. Ez a típusú zár vandálbiztos, kopó alkatrészeket nem tartalmaz, így biztonságosan üzemeltethető hosszú távon is.

Az YM-180W-S egy 180 kg tartóerejű, felületre szerelhető síkmágnes, 12/24V DC-s működéssel. Rendelkezik zárállapot (NO-COM) visszajelzéssel. Ideális kis méretű, belső tereket elválasztó ajtók, ablakok és kültéri kertkapuk zárásának biztosításához.

A mágnes IP68-as védelmi mutatóval rendelkezik, így telepítése kültérre is ajánlott.

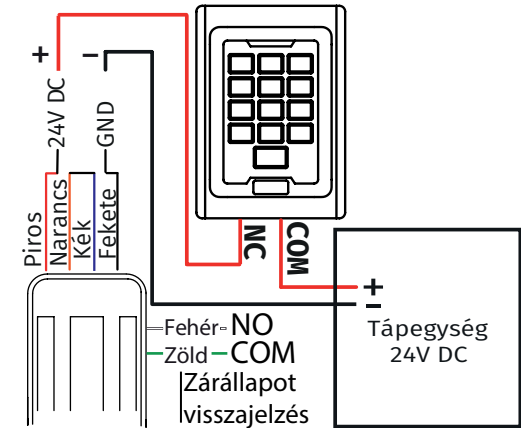
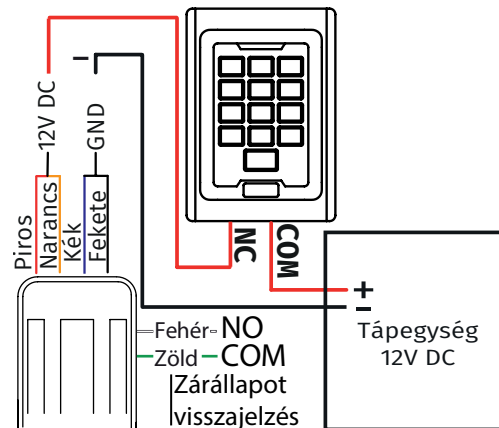
FIGYELEM! A síkmágnes telepítése minden esetben a belső, védett térbe kell történnjen, hogy illetéktelenek ne tudjanak hozzáférni se a rögzítési pontokhoz, se a vezetékekhez.

Tulajdonságok

- Elektronikát tartalmaz: igen
- Szerelés: felületre szerelhető
- Védelmi mutató: IP68 (vízálló)
- Visszajelzés: LED és zárállapot (NO-COM)
- Javasolt használat: kis méretű ajtók, ablakok
- Időzítés: nem rendelkezik

Bekötési útmutató

Az eszköz képes 12 vagy 24 V-os tápegységről működni. Ehhez a síkmágnesből kijövő megfelelő vezetékeket kell összesodorni, és a tápegységbe bekötni. Az alábbi ábrákon látható a 12V-os és a 24V-os bekötés.



Zárállapot visszajelzés: Amikor a síkmágnesre az ellenoldal feltapad, akkor a zöld és a fehér vezetéken rövidzár lép fel.

FIGYELEM! A helytelen bekötés hatására az eszköz hibásan fog működni vagy tönkremegy. Megengedettnél nagyobb megtáplálás hatására a tekercs szétég, kisebb megtáplálás esetében pedig a mágnes névleges tartóereje drasztikusan lecsökken.

Telepítés

- Rögzítés során ügyeljen a megfelelő konzol kiválasztására.
- Az ellendarab rögzítése során az ellendarab szélén található nyílásokba rögzítsük a két pozicionáló stiftet.
- Ügyeljen, hogy az ellendarabnak legyen mozgása, így stabilan fel tudjon feküdni a mágnes felületére

- A mágneset a lehető legközelebb szerelje a fogantyúhoz, így lehet a legnagyobb tartóerőt elérni.
- A mágnes csak elektronikus úton vezérelhető, hagyományos mechanikus kilinccsel nem működik. Kézi jelzésadó (SCP, CPK) beiktatása a vezérlő és a síkmágnes közé ajánlott.

Specifikáció

- Tápfeszültség: 12/24 V DC
- Áramfelvétel: 420 mA (12 V DC)
- Teljesítmény: 5,04 W
- Tartóerő: 180 kg (1765 N)
- Síkmágnes mérete: 175 x 34 x 26,5 mm
- Síkmágnes mérete (konzollal): 175 x **39,5** x 26,5 mm
- Ellenoldal mérete: 130 x 33 x 10 mm
- Működési hőmérséklet: -10°C ~ +55°C

Hibaelhárítás

• Nem fog a mágnes, nem fog eléggé a mágnes:

Az ellenoldal nem tud teljes felületével felfeküdni a mágnesre, vagy a tápellátás nem megfelelő.

• Berregő hangot ad ki a mágnes:

TÍLOS a mágnes váltakozó feszültségről megtáplálni. Megoldás a tápfeszültség egyenirányítása vagy síkmágnesvezérlő (YV-100) beiktatása.

• Nyitás után azonnal visszazár az ajtó:

Használjon időzítő modult, vagy időzítéses tápegységet.

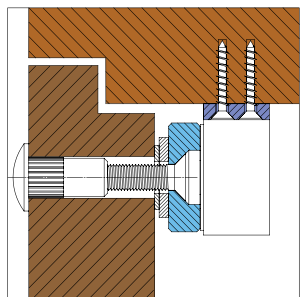
• Egyéb hibajelenség:

Forduljon a termék forgalmazójához megoldásért.

YM-180W-S
Síktapadó mágnes - felületre szerelhető
- 180 kg - 12/24V DC
ADATLAP



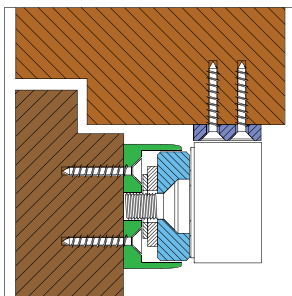
YLI SÍKMAGNESEK
 C.: 1102 Budapest Hölgy utca 50/b
 T.: +36-1-406-9808
 W.: www.yli.hu



Kifelé nyíló ajtókra, saját szerelő konzollokkal

A mágneset és az ellenoldalt a saját gyári konzoljával rögzítjük. Minden szerelési kellék megtalálható a csomagban. A nyíló felület átfúrása szükséges az ellenoldal rögzítéséhez.

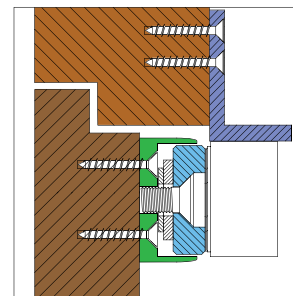
Síkmágnes szereléséhez: -
 Ellenoldal szereléséhez: -
 Szerelési környezet: széles tokozat



Kifelé nyíló ajtókra, széles tokra

A mágneset a saját gyári konzoljával, az ellenoldalt pedig egy "I" ellenoldal tartó fészek segítségével a nyíló felületére rögzítjük.

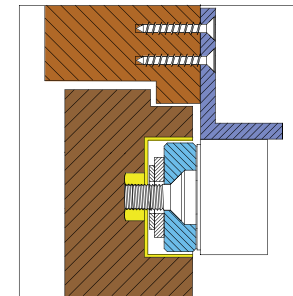
Síkmágnes szereléséhez: -
 Ellenoldal szereléséhez: MBK-180I
 Szerelési környezet: széles tokozat



Kifelé nyíló ajtókra, keskeny tokra

A mágneset egy "L" konzollal a tok homlok felületére, az ellenoldalt pedig egy "I" ellenoldal tartó fészek segítségével a nyíló felületére rögzítjük.

Síkmágnes szereléséhez: MBK-180ZL-W - "L"
 Ellenoldal szereléséhez: MBK-180I
 Szerelési környezet: keskeny tokozat

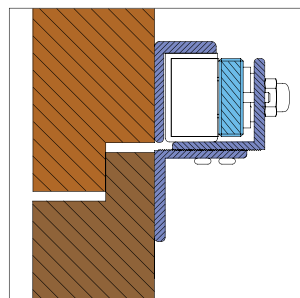


Kifelé nyíló ajtókra, keskeny tokra - süllyesztve

A mágneset egy "L" konzollal az ajtó tokjának a homlok felületére, az ellenoldalt pedig egy "IM" ellenoldal tartó fészek segítségével a nyíló felületébe süllyesztjük. Esztétikus szereléshez "LC" konzol javasolt.

Síkmágnes szereléséhez: MBK-180ZL-W - "L"
 Ellenoldal szereléséhez: MBK-180IM
 Szerelési környezet: keskeny tokozat

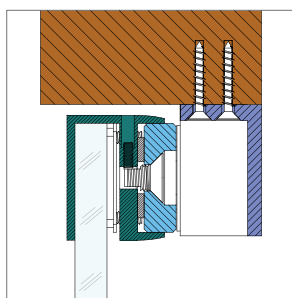
YM-180W-S
 Síktapadó mágnes - felületre szerelhető
 - 180 kg - 12/24V DC
 ADATLAP



Befelé nyíló síkban záródó nyíló felületekre

A mágneset "L" konzol segítségével a tok homlok felületére, az ellenoldalt pedig a "Z" konzol segítségével a nyíló részre rögzítjük. A "Z" konzol segítségével minimális síkbeli eltérés áthidalható a nyíló és a tokozat között.

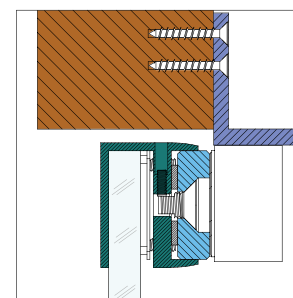
Síkmágnes szereléséhez: MBK-180ZL-W - "L"
 Ellenoldal szereléséhez: MBK-180ZL-W - "Z"
 Szerelési környezet: síkban záródó ajtó



Kifelé nyíló keret nélküli üvegajtókra

Széles tok esetében a mágneset ez "L" konzollal a tokra, az ellenoldalt pedig "U" konzollal az üvegajtóra rögzítjük. Fontos feltétel, hogy a mágneset rögzítő "L" konzolnak el kell férnie a tok felületén.

Síkmágnes szereléséhez: MBK-180ZL-W - "L"
 Ellenoldal szereléséhez: MBK-180U
 Szerelési környezet: széles tokozat



Kifelé nyíló keret nélküli üvegajtókra

Keskeny tok esetében a mágneset ez "L" konzollal az ajtó tokjának a homlok felületre, az ellenoldalt pedig "U" konzollal az üvegajtóra rögzítjük. Esztétikus szereléshez "LC" konzol javasolt.

Síkmágnes szereléséhez: MBK-180ZL-W - "L"
 Ellenoldal szereléséhez: MBK-180U
 Szerelési környezet: széles tokozat



Műszaki rajz és szerelési ábra

YLI SIKMAGNESEK
C.: 1102 Budapest Hölgý utca 50/b
T.: +36-1-406-9808
W.: www.yli.hu

YM-180W-S
Síktapadó mágnes - felületre szerelhető
- 180 kg - 12/24V DC
ADATLAP

