



YM-280ND(LED)

Síktapadó mágnes kétszárnyú ajtóra - felületre szerelhető
- 2x280 kg - 12/24V DC

Kép



Leírás

A síkmágnesek ideális megoldást jelentenek minden típusú ajtóra. Ez a típusú zár vandálbiztos, kopó alkatrészeket nem tartalmaz, így biztonságosan üzemeltethető hosszú távon is.

Az YM-280ND(LED) egy kétszárnyú ajtókhoz való, 2x280 kg tartóerejű, felületre szerelhető síkmágnes, 12/24V DC-s működéssel. LED-es és zárállapot (NO-NC-COM) visszajelzéssel rendelkezik. Ideális kétszárnyú, külső és belső tereket elválasztó nagy méretű ajtók zárásának biztosításához, ahol az ajtószárnyak egyszerre nyílnak.

A mágnes elektronikát tartalmaz, így telepítése csak beltérre ajánlott.

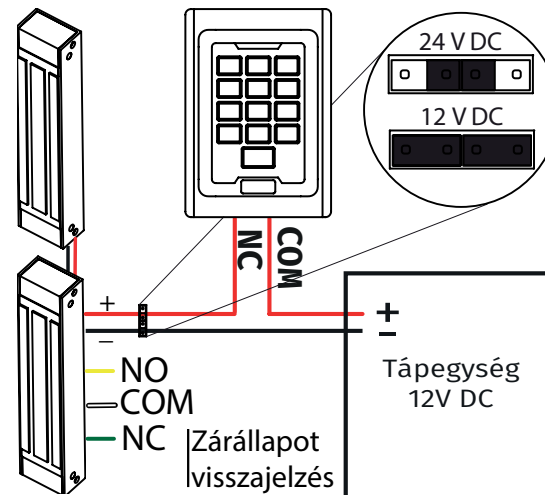
FIGYELEM! A két mágnes a nyáklapon párhuzamosítva van, így elég a vezetéken keresztül meg táplálni. A mágnesek külön-külön történő vezérlése gyárilag nem lehetséges.

FIGYELEM! A síkmágnes telepítése minden esetben a belső, védett térbe kell történnjen, hogy illetéktelenek ne tudjanak hozzáférni se a rögzítési pontokhoz, se a vezetékekhez.

Tulajdonságok

- Elektronikát tartalmaz: igen
- Szerelés: felületre szerelhető
- Védelmi mutató: nincs meghatározva
- Visszajelzés: LED és zárállapot (NO-NC-COM)
- Javasolt használat: nagy méretű kétszárnyú ajtók
- Időzítés: nem rendelkezik

Bekötési útmutató



Zárállapot visszajelzés: Amikor a síkmágnesre az ellenoldal feltapad, akkor a sárga és a fehér vezetéken rövidzár lép fel.

FIGYELEM! A helytelen bekötés hatására az eszköz hibásan fog működni vagy tönkremegy. Megengedettnél nagyobb megtáplálás hatására a tekercs szétég, kisebb megtáplálás esetében pedig a mágnes névleges tartóereje drasztikusan lecsökken.

Telepítés

- Rögzítés során ügyeljen a megfelelő konzol kiválasztására.
- Az ellendarab rögzítése során az ellendarab szélén található nyílásokba rögzítsük a két pozicionáló stiftet.
- Ügyeljen, hogy az ellendarabnak legyen mozgása, így stabilan fel tudjon feküdni a mágnes felületére

- A mágneset a lehető legközelebb szerelje a fogantyúhoz, így lehet a legnagyobb tartóerőt elérni.
- A mágnes csak elektronikus úton vezérelhető, hagyományos mechanikus kilinccsel nem működik. Kézi jelzésadó (SCP, CPK) beiktatása a vezérlő és a síkmágnes közé ajánlott.

Specifikáció

- Tápfeszültség: 12/24 V DC
- Áramfelvétel: 2 x 520 mA (12 V DC)
- Teljesítmény: 12,48 W
- Tartóerő: 2 x 280 kg (2 x 2746 N)
- Síkmágnes mérete: 500 x 43,5 x 28 mm
- Síkmágnes mérete (konzollal): 500 x **48,5** x 28 mm
- Ellenoldal mérete: 180 x 39 x 13 mm
- Működési hőmérséklet: -10°C ~ +55°C

Az eszköz képes 12 vagy 24 V-os tápegységről működni.

FIGYELEM! A tápfeszültséget egy jumper segítségével lehet állítani. A jumpert a közepén található fedlap levétele után az elektronikán találja. (Mindkét mágnesen át kell állítani)

Az eszköz fedlapját eltávolítva megtalálja a a mágnes bekötési pontját. A csomagban található vezetéket használja bekötéshez. (A sorkapcsot nem kell használni, mivel párhuzamosítva van a két mágnes)

- Piros:	+ 12 V DC	Csak az egyik bekötési lehetőséget használja, vagy a vezetékeset, vagy a sorkapcsosat.
- Fekete:	GND	
- Sárga:	NO	
- Fehér:	COM	
- Zöld:	NC	

Hibaelhárítás

• Nem fog a mágnes, nem fog eléggé a mágnes:

Az ellenoldal nem tud teljes felületével felfeküdni a mágnesre, vagy a tápellátás nem megfelelő.

• Berregő hangot ad ki a mágnes:

TILOS a mágnesen váltakozó feszültségről megtáplálni. Megoldás a tápfeszültség egyenirányítása vagy síkmágnesvezérlő (YV-100) beiktatása.

• Nyitás után azonnal visszazár az ajtó:

Használjon időzítő modult, vagy időzítéses tápegységet.

• Egyéb hibajelenség:

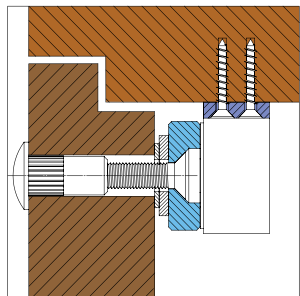
Forduljon a termék forgalmazójához megoldásért.

YLI SÍKMÁGNESEK
C.: 1102 Budapest Hölggy utca 50/b
T.: +36-1-406-9808
W.: www.yli.hu

YM-280ND(LED)
Síktapadó mágnes kétszárnyú ajtóra - felületre szerelhető- 2x280 kg - 12/24V DC
ADATLAP



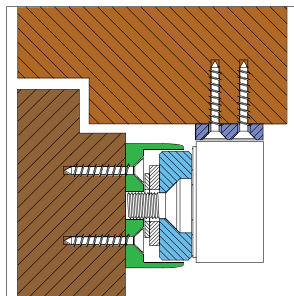
YLI SÍKMAGNESEK
 C.: 1102 Budapest Hölgy utca 50/b
 T.: +36-1-406-9808
 W.: www.yli.hu



Kifelé nyíló ajtókra, saját szerelő konzolokkal

A mágneset és az ellenoldalt a saját gyári konzoljával rögzítjük. Minden szerelési kellék megtalálható a csomagban. A nyíló felület átfúrása szükséges az ellenoldal rögzítéséhez.

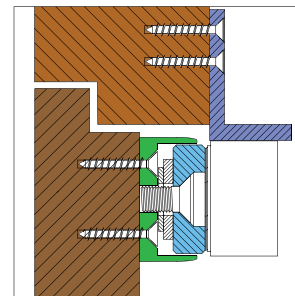
Síkmágnes szereléséhez: -
 Ellenoldal szereléséhez: -
 Szerelési környezet: széles tokozat



Kifelé nyíló ajtókra, széles tokra

A mágneset a saját gyári konzoljával, az ellenoldalt pedig egy "I" ellenoldal tartó fészek segítségével a nyíló felületére rögzítjük.

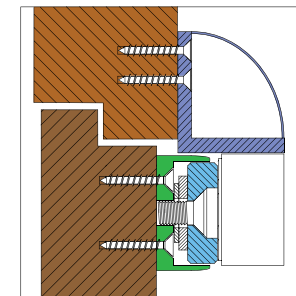
Síkmágnes szereléséhez: -
 Ellenoldal szereléséhez: MBK-280IN (x2)
 Szerelési környezet: széles tokozat



Kifelé nyíló ajtókra, keskeny tokra

A mágneset egy "L" konzollal a tok homlok felületére, az ellenoldalt pedig egy "I" ellenoldal tartó fészek segítségével a nyíló felületére rögzítjük.

Síkmágnes szereléséhez: MBK-280NDL
 Ellenoldal szereléséhez: MBK-280IN (x2)
 Szerelési környezet: keskeny tokozat

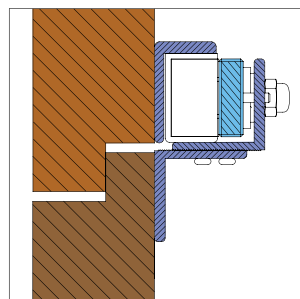


Kifelé nyíló ajtókra, keskeny tokra - Esztétikus

A mágneset egy "LC" konzollal a tok homlok felületére, az ellenoldalt pedig egy "I" ellenoldal tartó fészek segítségével a nyíló felületére rögzítjük. A vezetékek elrejtethetők.

Síkmágnes szereléséhez: MBK-280NDLC
 Ellenoldal szereléséhez: MBK-280IN (x2)
 Szerelési környezet: keskeny tokozat

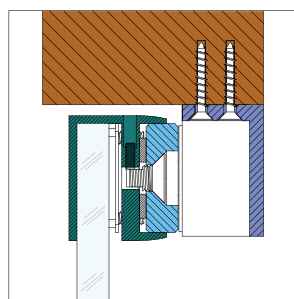
YM-280ND(LED)
 Síktapadó mágnes kétszárnyú ajtóra -
 felületre szerelhető- 2x280 kg - 12/24V DC
 ADATLAP



Befelé nyíló síkban záródó nyíló felületekre

A mágneset "L" konzol segítségével a tok homlok felületére, az ellenoldalt pedig a "Z" konzol segítségével a nyíló részre rögzítjük. A "Z" konzol segítségével minimális síkbeli eltérés áthidalható a nyíló és a tokozat között.

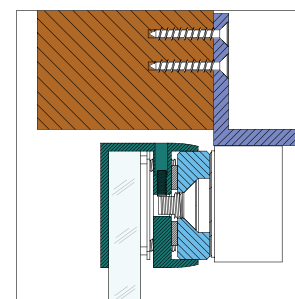
Síkmágnes szereléséhez: MBK-280NDZL - "L"
 Ellenoldal szereléséhez: MBK-280NDZL - "Z"
 Szerelési környezet: síkban záródó ajtó



Kifelé nyíló keret nélküli üvegajtókra

Széles tok esetében a mágneset ez "L" konzollal a tokra, az ellenoldalt pedig "U" konzollal az üvegajtóra rögzítjük. Fontos feltétel, hogy a mágneset rögzítő "L" konzolnak el kell férnie a tok felületén.

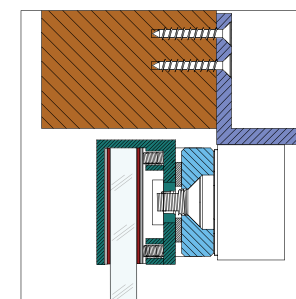
Síkmágnes szereléséhez: MBK-280NDL
 Ellenoldal szereléséhez: MBK-280U-N (x2)
 Szerelési környezet: széles tokozat



Kifelé nyíló keret nélküli üvegajtókra

Keskeny tok esetében a mágneset ez "L" konzollal az ajtó tokjának a homlok felületre, az ellenoldalt pedig "U" konzollal az üvegajtóra rögzítjük. Esztétikus szereléshez "LC" konzol javasolt.

Síkmágnes szereléséhez: MBK-280NDL
 Ellenoldal szereléséhez: MBK-280U-N (x2)
 Szerelési környezet: széles tokozat



Kifelé nyíló keret nélküli üvegajtókra

Ebben az esetben "GU" konzollal rögzítjük az ellenoldalt. Előnye, hogy az ellenoldal magassága állítható.

Síkmágnes szereléséhez: MBK-280NDL
 Ellenoldal szereléséhez: MBK-280GU
 Szerelési környezet: széles tokozat



Műszaki rajz és szerelési ábra

YLI SIKMAGNESEK
 C.: 1102 Budapest Hölgý utca 50/b
 T.: +36-1-406-9808
 W.: www.yli.hu

YM-280ND(LED)
 Síktapadó mágnes kétszárnyú ajtóra -
 felületre szerelhető- 2x280 kg - 12/24V DC
 ADATLAP

