



# DT611-ID-FE

Kamerás kültéri egység 1 hívógombbal.

## Kép



YLI SIKMAGNESEK  
C.: 1102 Budapest Hölgý utca 50/b  
T.: +36 1 406 98 08  
W.: www.yli.hu

DT611-ID-FE  
2EASY kültéri egységek  
ADATLAP

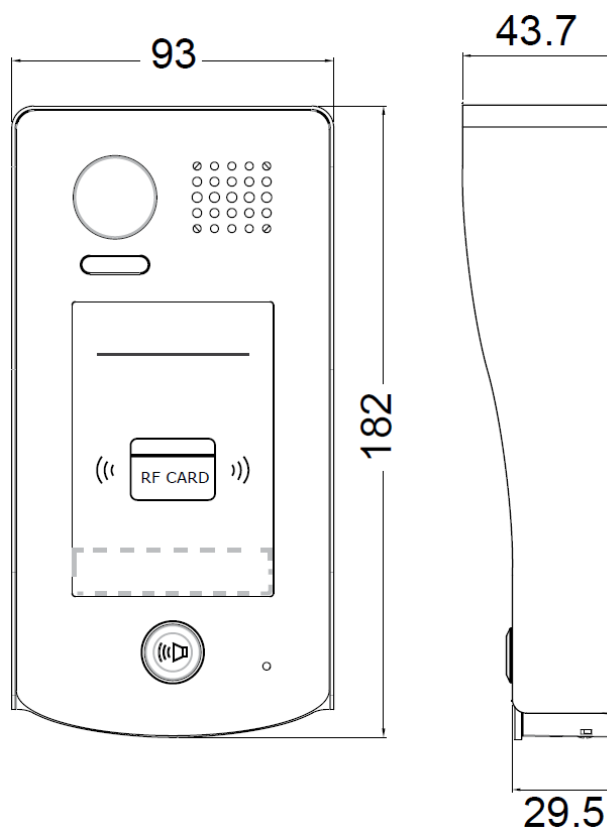
## Leírás

A DT611-ID-FE egy egyszerű kültéri egység egy hívógombbal és széles látószögű (170°) kamerával ellátva. A jelenlétérzékelővel ellátott LED világítás lehetővé teszi a jó minőségű éjszakai képek továbbítását a beltéri egységek felé. A DT611 kültéri egység kompatibilis minden 2EASY rendszerrel.

## Tulajdonságok

- Vandálbiztos rozsdamentes acél szerkezet
- 170° széles kamera látószög
- Felületre szerelhető típus
- Könnyű telepíthetőség
- Nagy felbontású CMOS képérzékelő
- Éjszakai megvilágítás
- Megvilágított nagy méretű hívó gomb
- IP54 időjárás védelem
- Állapotjelző LED
- Elektromos zár kimenet NO/NC
- Kompatibilis az összes 2EASY eszközzel
- RFID kártyaolvasó

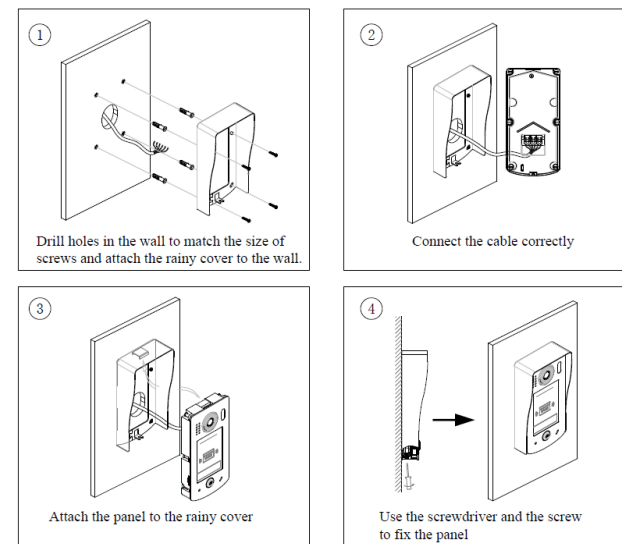
## Műszaki rajz

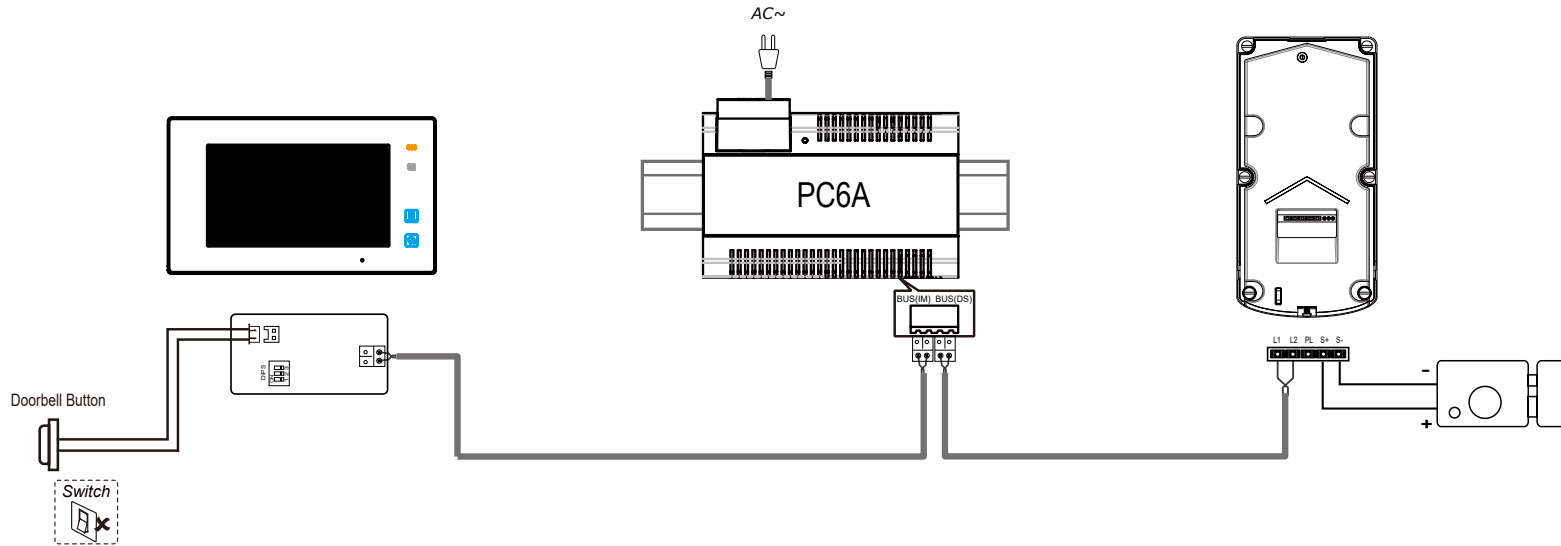


## Specifikáció

- Tápfeszültség: 24V DC (BUS)
- Áramfelvétel: 15mA-nyugalmi, 105mA-max.
- Videó kamera: CMOS, 2.0 Megapixel, 1/2.7", Nagylátószög 170°
- Zárkimenet terhelés: 12V, max. 250mA
- Szerelés: Felületre szerelhető
- Működési hőmérséklet: -15°C ~ +55°C;
- Vezetékelés: 2 eres csavart érpár, polarítás-független
- Anyaga: Rozsdamentes acél
- Méretek: 182 x 93 x 44 mm

## Szerelés





## Programozás

Lehetőség van a kültéri egységre bármilyen EM 125Khz-es kártya feltanítására. Ez a kártya lehet mester hozzáadó, mester törlő illetve felhasználói kártya.

### Mesterkártyák hozzáadása:

- Nyomja meg hosszan a hívás gombot amíg a készülék nem csippan egyet.
- Tartsa nyomva a hívás gombot három másodpercig, amíg a készülék nem csippan kettőt.
- Mutassa fel a készüléknek az új mester hozzáadó kártyát.
- Mutassa fel a készüléknek az új mester törlő kártyát.
- Nyomja meg röviden a hívás gombot.

### Felhasználói kártya hozzáadása:

- Mutassa fel a készüléknek a mester hozzáadó kártyát.
- Mutassa fel az új felhasználói kártyákat egyessével.
- Mutassa fel a készüléknek a mester hozzáadó kártyát.

### Felhasználói kártya törlése:

- Mutassa fel a készüléknek a mester törlő kártyát.
- Mutassa fel a törlendő felhasználói kártyákat egyessével.
- Mutassa fel a készüléknek a mester törlő kártyát.

### Összes felhasználói kártya törlése:

- Mutassa fel a készüléknek a mester törlő kártyát.
- Mutassa fel a készüléknek a mester hozzáadó kártyát
- Mutassa fel a készüléknek a mester hozzáadó kártyát.

### Kültéri egység ID azonosítójának beállítása:

- Tartsa nyomva a hívás gombot három másodpercig, amíg a készülék nem csippan kettőt.
- Tartsa nyomva a hívás gombot három másodpercig. A készülék annyit csippan amennyi az ID száma (1-4)
- A hívás gomb rövid megnyomásával tud lépkedni az ID-k között. ID1->ID2->ID3->ID4

|\_\_\_\_\_|

## Zár kimenet működése

A Kültéri egységen egy darab zár vezérlő kimenet van, mely két féle módon tud működni.

Az első lehetőség, ha a panel hátulján található jumperrel a tűskesor 2-3 lábát rövidre zárjuk. Ebben az esetben S+ és S- lábak között feszültséget ad ki az egység (12V 250mA). Amennyiben a jumpert nem helyezzük fel a tűskesorra a PL és az S+ kimenet hagyományos szárazkontaktusként működik.

## Rendszer kábelezése

**A 2Easy kaputelefon rendszer hibátlan működéséhez 1 db CAT6E csavart érpár szükséges. Az ereket duplázni nem szabad!**