



DSN-50P

Egylábú fél-automata ejtőkaros forgóvilla, hordozható, talppal és korláttal

Kép



Leírás

Legyen szó rendezvény beléptetésről, vagy ideiglenes objektumok védelméről a DSN-50P hordozható forgóvilla nagy szolgálatot tud tenni.

A csomag egy félautomata, ejtőkaros forgóvillából, egy terelőkorlátból, valamint egy kerekkel rendelkező platformból áll.

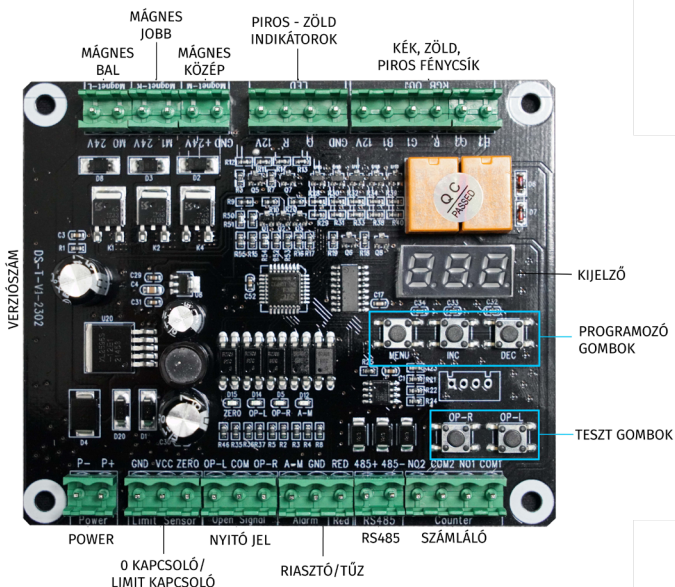
Legyen szó szezonálisan üzemelő helyekről (strandok, szabadidő központok, építkezések) vagy rendezvény-helyszínekről a DSN-50P esztétikus és biztonságos megoldást nyújt a beléptésre.

Az automata forgóvillákhoz képest az egyszerűbb mechanikájának köszönhetően egy strapabíróbb típus. Ejtőkaros kivitelű, vészjelzés vagy áramszünet esetén a kar automatikusan lecsapódik. Az eszközt esőtől védett helyre kell telepíteni.

Tulajdonságok

- Kivitel: Porfestett, rozsdamentes acél
 - Áthaladási irány: Kétirányú
 - Bemenet: 3 kontaktus (2 irány, 1 vészjelzés)
 - Kimenet: Számláló (relé kimenet)
 - Nyitási időzítés: Állítható (DIP kapcsolókkal)
 - Visszajelzés: 3 színű LED-es visszajelzés
 - Felhasználás: Alacsony forgalmú területeken
 - Automata visszazárás: 5 másodpercen belül (állítható)
 - Tanúsítványok: CE, ROHS, FCC
- Anti-tailgating
 - Akár egyedi színben is megrendelheti.
 - Karvédő gumikkal felszerelhető (nem része a szettnek)
 - Opcionálisan testreszabható plexi tetőelemmel.
 - Opcionálisan beépített kártyaolvasóval és/vagy beléptető rendszerrel
 - "Drop-arm": vészhelyzetben a karok automatikus leejtése.
 - Sima és csendes működés.
 - Használható beltéren és kültéren is (esőtől védett területeken).

Bekötés



Specifikáció

- Tápfeszültség: 230/110 V AC, 50 ~ 60Hz
- Tápellátás: 24 V DC
- Fogyasztás: 20W
- Vezérlés: Száraz kontakt, relé kimenet, RS485
- Hőmérséklettűrés: -20°C ~ 75°C
- Időzítés: 2-25 másodperc
- Áthaladás/perc: 40 fő/perc
- Élettartam: 10 millió átfordulás
- Test és kar anyaga: 304 rozsdamentes acél
- Időjárás elleni védelem: IP65
- Páratartalom tűrés: <95% (kondenzáció nélkül)
- Kar hossza: 500 mm
- Áthaladási szélesség: 550 mm
- Forgóvilla mérete: 980 × 360 × 260 mm
- Platform mérete: 980 × 720 × 50 mm
- Korlát mérete: 969 × 460 mm
- Bruttó tömeg: 50 kg

KARBANTARTÁS SZÜKSÉGES!

Az eszköz karbantartása szükséges, és nem elhanyagolható tevékenység. Az eszköz szakszerű telepítése a telepítő cég feladata és felelőssége.

A rendszeres karbantartást igénylő eszközök karbantartására az eszközt telepítő céggel tudnak karbantartási szerződést kötni.

Telepítés után a gyári védő fóliát maradéktalanul távolítsák el, majd denaturált szeszes törlővel töröljék tisztára a felületet. Ezek után használjanak nemesacél (INOX) ápolót. Fújják át a termék felszínét, majd hagyják az ápolót megszáradni.

A forgóvillák rendszeres felülvizsgálatot igényelnek. Az INOX felület a környezeti, valamint az időjárásból fakadó hatások miatt rendszeres ápolást igényel.

Beltéri telepítés esetében **maximum 12** havonta.
Kültéri telepítés esetében **maximum 6** havonta.
Extrém környezetben **gyakoribb időközönként.**

Bővebb útmutatásért töltsék le a honlapunkon a termék mellé csatolt **Karbantartási útmutatót.**



YL I SIKMAGNESEK
C.: 1102 Budapest Hölg utca 50/b
T.: +36 1 406 98 08
W.: www.yli.hu

DSN-50P
Egylábú félautomata hordozható forgóvilla
ADATLAP

Programozás

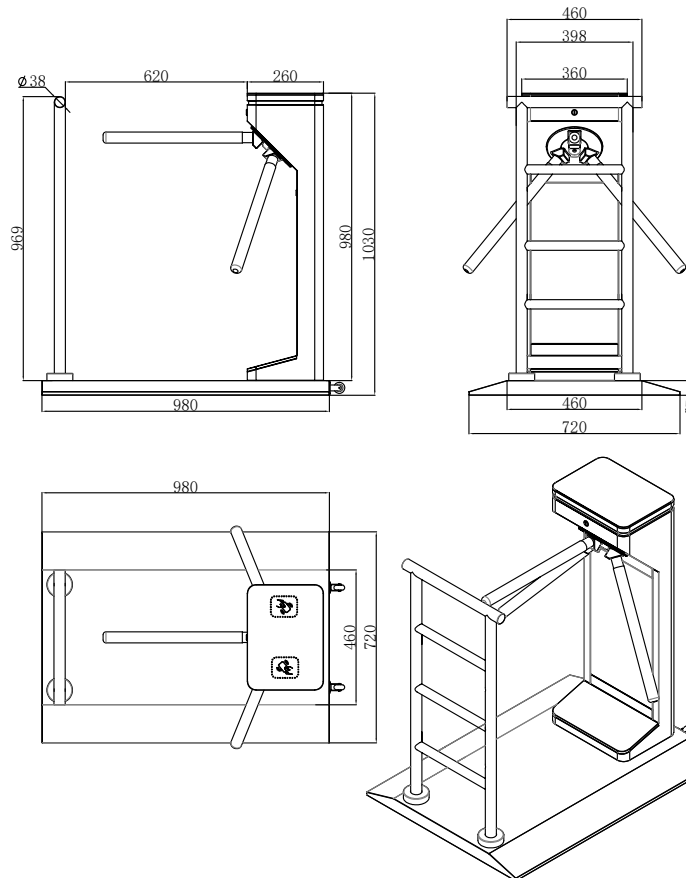
A programozó menübe belépéshez nyomja hosszan a "MENU" gombot. A menün belüli navigáláshoz használja az "INC" és a "DEC" gombokat.

PROGRAMOZÁSI MENÜ:

Kód	Leírás
F01	Áthaladási idő beállítása. Ha senki nem halad át az itt megadott időn belül, akkor a forgóvilla bezár <i>(Alapértelmezetten 5 mp)</i>
F02	Folyamatos nyitva tartás beállítása. 0: Folyamatos nyitva tartás kikapcsolva 1: Folyamatos nyitva tartás és a bal oldalt áthaladók számolása 2 vagy 3: Folyamatos nyitva tartás és a bal és jobb oldalt áthaladók számolása <i>(Alapértelmezetten 3)</i>
F03	Működési mód beállítása. 0: Szabad áthaladás 1: Tápellátás hiányában leejti a karokat <i>(Alapértelmezetten 1)</i>
F04	Memória funkció bekapcsolása. Több kártya lehúzása esetén több személyt enged át. 0: Memória funkció kikapcsolva, csak az utolsónak lehúzott kártyát engedi be 1: Memória funkció bekapcsolva <i>(Alapértelmezetten 0)</i>
F05	Ismétlődő nyitás és zárás teszt. A tesztből a "MENU" gomb megnyomásával léphet ki.
F06	Zárás beállítása (0 jel). 0: A forgóvilla azonnal bezár mihelyt a 0 jelet érzékeli. (régebbi forgóvillák esetében használt) 1: A 0 jel végével bezáródik a forgóvilla. (újabb forgóvillák esetében ajánlott) <i>(Alapértelmezetten 0, de ajánlott átállítani 1-re)</i>
F07	Folyamatos nyitva tartás megadása másodpercben (vendég beengedő funkció). Ha például ez 3-asra van állítva, akkor ha 3 másodpercnél több ideig tartó azonosítás esetében mindaddig nyitva marad a forgóvilla amíg az azonosítás meg nem szűnik. <i>(Alapértelmezetten 0, azaz a funkció kikapcsolva)</i>

F08	Nyitás késleltetés. Csak akkor effektív ha a Memória funkció (F04) is be van kapcsolva. Több személy áthaladása esetén áthaladásonként x másodpercig vár a forgóvilla. <i>Alapértelmezetten 1, azaz 1 másodpercig)</i>
F09	Áthaladó személyek száma. Megadhatja hogy egy sikeres azonosítás során hány személy haladhat át, újabb azonosítás kéréséig. <i>(Alapértelmezetten 1, azaz 1 személy)</i>
F10	Gyári beállítások visszaállítása. Miután a kijelzőn megjelenik a "SYS" szöveg, nyomja meg a "MENU" gombot még egyszer hogy visszaálljanak a gyári értékek.
F11	Kilépés a programozó menüből. Az eszköz automatikusan is kiléptet 5 másodperc inaktivitást követően.

Méretetek



Hibaelhárítás

HIBA: A FORGÓVILLA ZÁRVA MARAD KÁRTYALEHÚZÁS UTÁN.
MEGOLDÁS:

1. Ellenőrizze le hogy a vezérlő panel megkapja-e a nyitó jelet.
2. Ellenőrizze a jel vezetékét és a szolenoidot.
3. Mérjen rá multiméterrel a szolenoid kimenetre, 24V-nak kell lennie

HIBA: A KAROK NEM ESNEK LE ÁRAM HIÁNYÁBAN
MEGOLDÁS:

1. Ellenőrizze le kart tartó szolenoidot, amennyiben laza rögzítse.

HIBA: TÁPELLÁTÁS ALATT NEM EMELHETŐ FEL A KAR
MEGOLDÁS:

1. Ellenőrizze le kart tartó szolenoidot, amennyiben laza rögzítse. Ellenőrizze a mágnesességét egy fém eszközzel.
2. Multiméter segítségével bizonyosodjon meg róla hogy a szolenoid megkapja a 24 V-os tápellátást

HIBA: A VEZÉRLŐ PANEL NEM KAP TÁPOT
MEGOLDÁS:

1. Multiméter segítségével bizonyosodjon meg róla hogy a vezérlő panel input csatlakozója megkapja a 24 V-os tápellátást
2. Ellenőrizze a biztosíték állapotát